

# ハイサポートパンスト 140d骨盤プラス

2022.1

(株)エル・ローズ





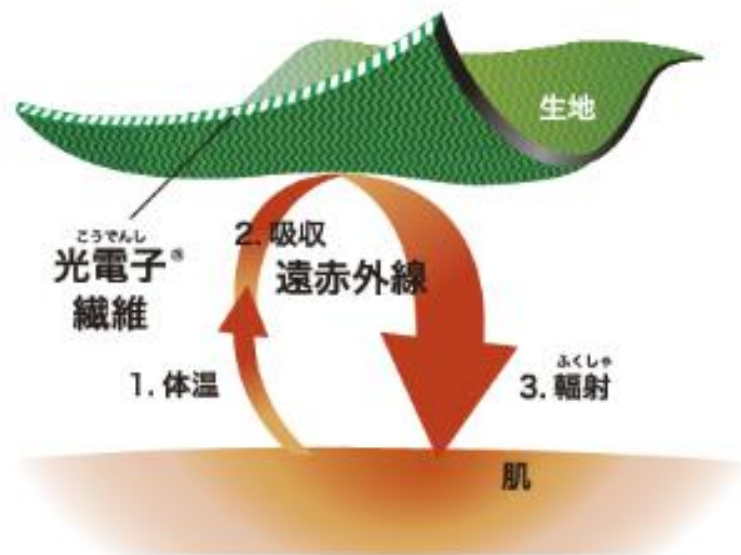
Be-fit

# 光電子<sup>®</sup>について

---

# 光電子<sup>®</sup>がもたらす作用

光電子<sup>®</sup>は自分の体温を利用し、遠赤外線を輻射します。  
遠赤外線の保温作用により、体を冷やさずことなく環境に適応する体温リズムをサポートします。



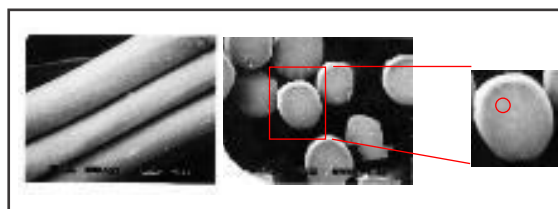
保温する

ムレを抑える

リラクゼーション効果

疲労症状の軽減や疲労回復

快適な睡眠

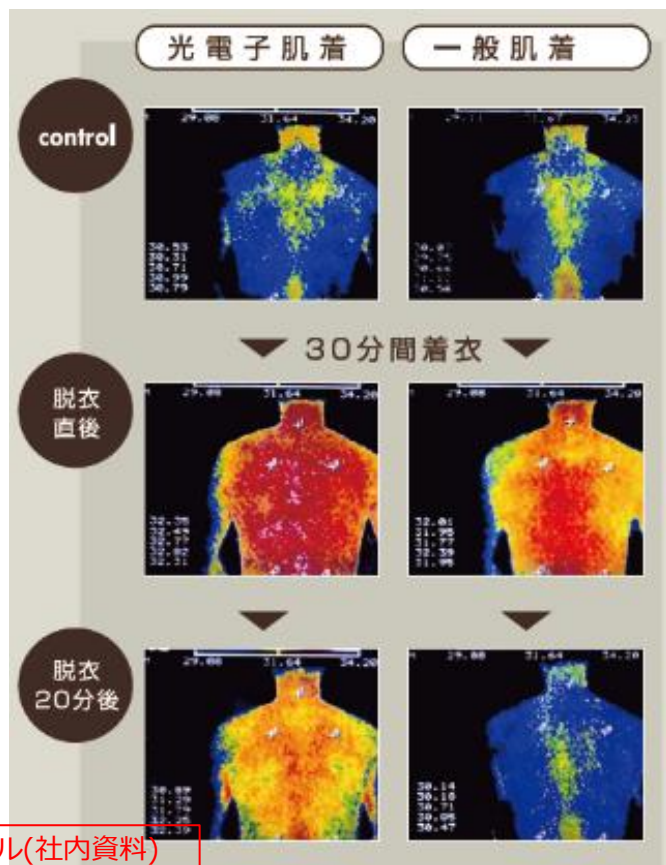


たばこの煙（平均 $0.5\mu\text{m}$ ）よりも小さい平均粒径 $0.3\mu\text{m}$ のセラミックス（高純度超微粒子）が繊維の中に練り込まれています。均一に練り込んでいるため、洗濯などによって特性が失われることなく恒久的に光電子<sup>®</sup>の効果は持続します。

# 光電子®の快適性

## 保温する

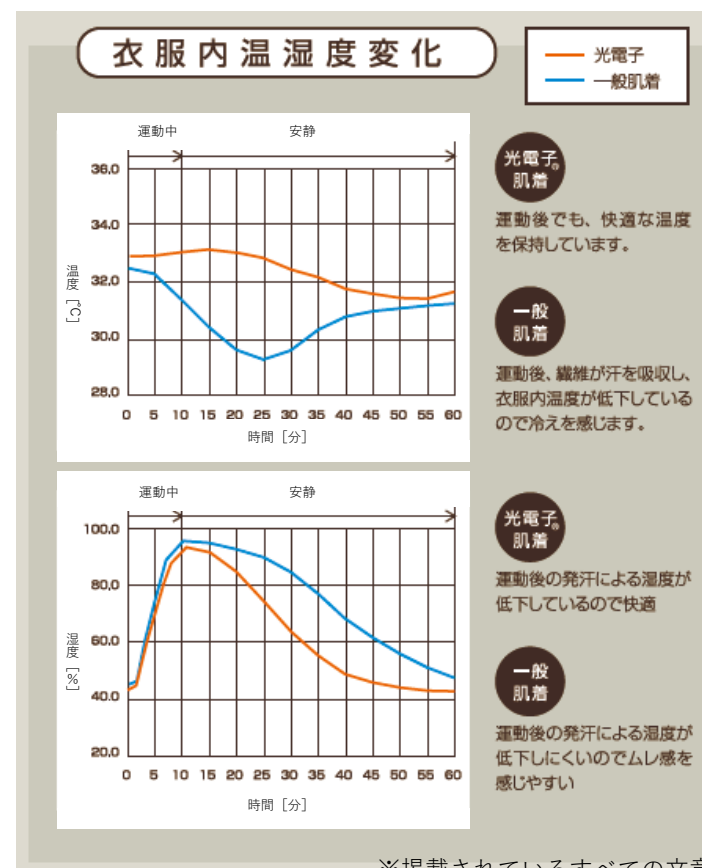
光電子®は、皮膚表面で吸収され熱に変わり、水分子などによって体の内部まで効率よく伝わり、体を温めます。



販売マニュアル(社内資料)

## ムレを抑える

遠赤外線は水分子に吸収されやすく、水分子を細かくする作用があります。汗などの水分が蒸発しやすくなるため、衣服内はドライで快適な状態に保たれます。



※掲載されているすべての文章、画像等のWEB使用また転載を禁止いたします

# 光電子®は世界各国で特許取得

国名	登録番号	発明の名称	権利期限
日本	4175558	遠赤外線放射材料	2022年
アメリカ	6755994	遠赤外線放射材料	2022年
EU (スイス・フランス・イギリス・イタリア・ ポルトガル・オランダ・ドイツ)	1385357	遠赤外線放射材料	2022年
中国	ZL02144219.3	遠赤外線放射材料	2022年
香港	HK1060344	遠赤外線放射材料	2022年
中華民国	228537	遠赤外線放射材料	2022年



Be-fit

# むくみについて

---

# 女性に多いむくみ

・長時間の立ちっぱなし、座りっぱなし

・女性

・妊娠・出産

・加齢

・肥満

・運動不足



**多くの女性が悩む「脚のむくみ」**

**リンパの流れや血行が悪くなることで、引き起こします。  
流れを促進しめぐりをよくすることが美脚への道です。**

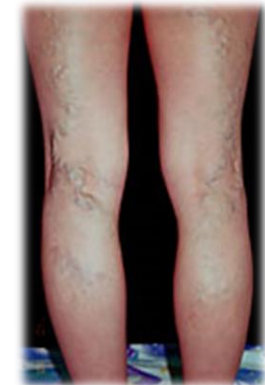
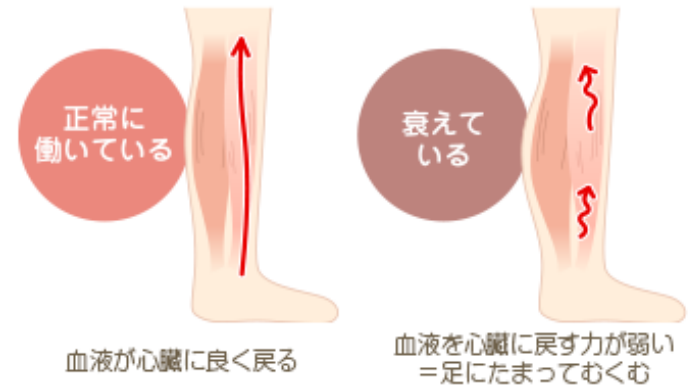
むくみを放っておくと・・・

## むくみが慢性化すると「下肢静脈瘤」の原因になるかも・・・

血液の流れを正常に保つ静脈の弁機能が低下し、心臓に戻っていく血液が逆流を起こすようになります。その状態を放置したままだと、逆流した血液が足に溜まり、血管が浮き出て目立ったり、コブのように腫れることもあります。命の危険はなくても、美脚づくりの低下に繋がります。

40代以降に発症しやすく **日頃のケアが重要です。**

◆ 筋肉のポンプが…





# ハイサポータパンスト 140d骨盤プラス 商品説明

---



# ハイサポートパンスト140d骨盤プラス



価格／9,680円(税込)

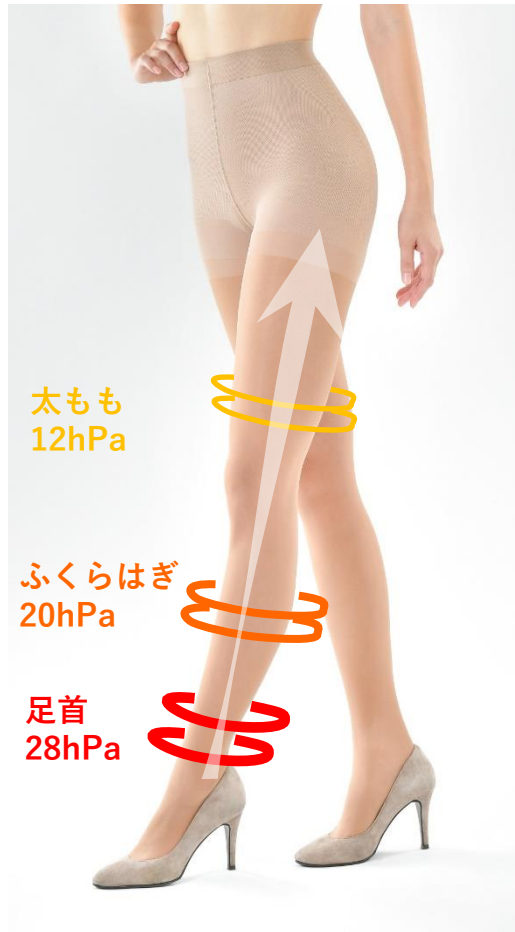
素材／ナイロン、ポリウレタン

カラー／ビューティーベージュ、ブラック

日本製

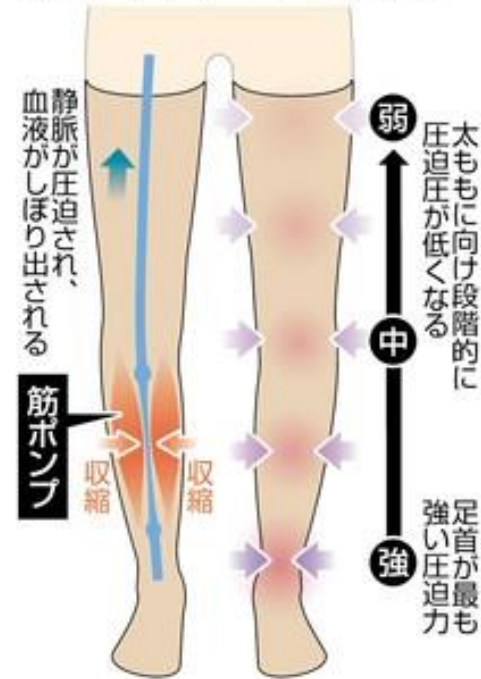
サイズ	M	L	LL
ヒップ	85～93cm	90～98cm	95～103cm
身長	150～160cm	155～165cm	160～170cm

# Point 1 段階着圧設計



※hPa(ヘクトパスカル)とは、  
皮膚にかかる圧力(着圧)を示す国際単位です。

## 筋ポンプ作用と 弾性ストッキングの仕組み



足首からふくらはぎ、太ももへと  
上にいくに従って段階的に圧力値が  
低くなる段階着圧の設計により  
**筋肉を圧迫し、血液を上を押し上げ、  
足の疲れやむくみの軽減に効果的！**

## Point 2 一般医療機器を取得

ハイサポートパンスト140d骨盤プラスは、「一般医療機器」に認可されています。

**「足のむくみを軽減します」**

**「リンパの流れを改善します」**

**「血行を促進します」**

認可されたことで、販売時お客様に、これらの効果&効能を謳っていただけます。

【一般的名称】 弾性ストッキング

【製造販売届出番号】 18B3X10028000008

【一般的名称コード】 31724000

【使用目的又は効果】

下肢の静脈血、リンパ液のうっ滞を軽減又は予防する等、静脈還流の促進を目的に使用される医療用の弾性ストッキングである。  
末梢から中枢に向かい漸減的に圧力を加える機能を有する。

## Point 3 こだわり設計で快適な着用感

### そけい部ソフト編み

リンパが集中するそけい部は、くい込みを軽減するため編みを切り替え。



### ウエスト幅広設計

ウエスト部分は幅広設計で、くい込みにくく安定感のある履き心地。



### 光電子®で保温

お腹、ヒップまわりに光電子®使用



### 足元快適設計

足元を締め付けない、つま先ゆったり設計。透明感のあるヌーディーな足元を演出。



### かかと立体

かかと部分は立体設計でフィットしやすく、引き上げやすい仕様。

## Point 4 お腹、ヒップ、骨盤をすっきり引き締め美ボディサポート

### お腹シェイプ

ぽっこりお腹を  
すっきりシェイプ！



### 骨盤サポート機能

クロスベルト構造がはくだけで  
骨盤まわりをしっかりサポート！



### ヒップアップ

ヒップを持ち上げ高い位置で  
キープ。太ももとのメリハリ  
をつけます。

### 太ももシェイプ

たるみが気になる太ももを  
すっきり引き締めます。

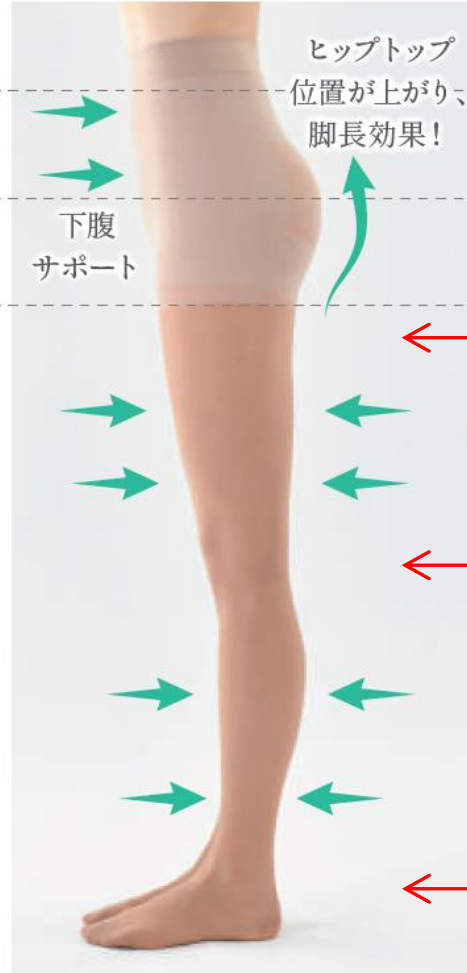
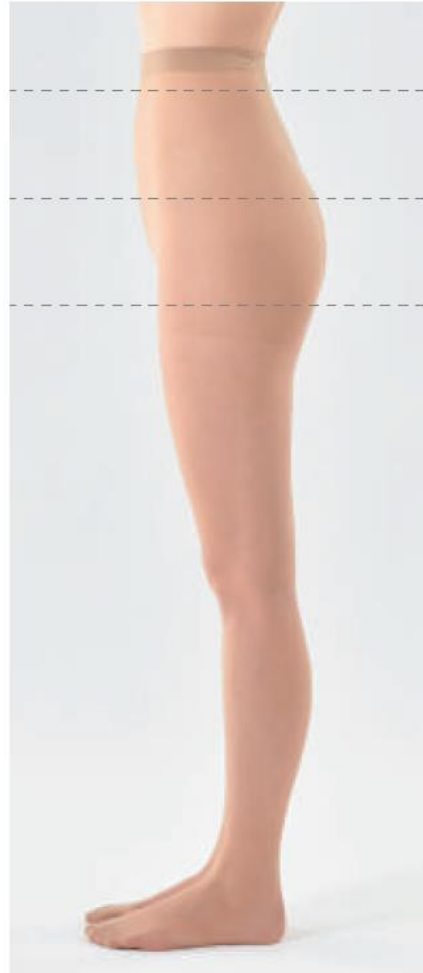


# 美脚メイク機能を検証！

はくだけで  
お尻が上がり、  
脚がスラリ！？  
※効果には個人差があります

一般ストッキング

ハイサポートパンスト  
140d骨盤プラス



ヒップトップ  
位置が上がり、  
脚長効果！

下腹  
サポート

**Check!** ヒップが上がって脚が長く！

**Check!** ひざ肉が上がり、太ももの前ハリがすっきり

**Check!** 足首がキュッと細く！

# ハイサポートパンスト140d骨盤プラス おすすめポイント

- Point①** 段階着圧設計
- Point②** 一般医療機器を取得
- Point③** こだわり設計で快適な着用感
- Point④** お腹、ヒップ、骨盤をすっきり引き締め美ボディサポート
- Point⑤** 光電子<sup>®</sup>使用ハイサポートストッキング



温めと補整で  
エステとの  
相乗効果を  
期待！



# インストラクターよりワンポイントアドバイス ハイサポートパンスト140d骨盤プラス 編



## Q1.どんな人におすすめですか？

A. むくみ、疲れが気になる。立ち仕事、長時間デスクワークの職業の方に。むくみ軽減機能に、美脚メイク機能をプラス。むくみや疲れをケアしながら、引き締まった美脚へ導きます。

## Q2.段階着圧設計とは何ですか？

A. 足首部分の圧迫圧が最も強く、上にいくに従って圧迫圧が弱くなるように作られています。脚の静脈血、リンパ液の滞りを軽減または予防する等、血流の促進が期待できます。

## Q3.就寝中に着用しても良いですか？

A. Befitレッグケアシリーズは、補整効果をもたせるため、お腹や骨盤部に圧力がかかる設計になっております。そのため、就寝時には苦しく感じてしまう恐れがあります。また、「ハイサポートタイスト140d骨盤プラス」と「ハイサポートパンスト140d骨盤プラス」は足先まで包むタイプですので、就寝時には足先がムレやすくなり、冷えにつながる可能性があります。そういった理由から、就寝時の着用はお控えください。就寝時には、おやすみ時専用の「おやすみリラクエステラるおいソックス」がお勧めです。

## Q4.サイズ選びの目安は？

A. サイズは、身長とヒップで選んでいただくように表記しております。  
(M：身長150～160cm、ヒップ85～93cm L：身長155～165cm、ヒップ90～98cm LL：身長160～170cm、ヒップ95～103cm)  
基本的には、①身長、②ヒップの優先順位でお選びください。例えば身長150cmでヒップ98cmの方の場合は、Mがお勧めということになります。  
丸編み製品のため、横伸びに優れておりますので、着用には問題は起こりにくいです。逆に、Lサイズを選んでしまうと、生地が余ってしまい、ひざ裏やそけい部にたまってしまう恐れがあります。

## Q6.洗濯はどうしたらいいですか？

A. 生地等の消耗を防ぐためにも、お洗濯は洗濯機ではなく、手洗いがお勧めです。また、天日干しは繊維の劣化につながりますので、風通しの良い日陰で吊り干ししてください。

## Q7.着用してはいけない人は？

A. 皮膚に化膿創があったり、高度の動脈血行障害、重度の糖尿病や心臓病がある場合は、ご使用になれない場合がございます。使用を開始する前に必ず医師に相談し、指示に従ってください。血圧が高く治療を受けている方も、症状に影響する場合がありますので注意しましょう。